

УТВЕРЖДАЮ:

Председатель Комитета по лесному хозяйству

Республики Дагестан

должность

В.М. Абдулхамидов

фамилия, имя и отчество (при наличии)

дата

Акт

лесопатологического обследования № 18/8/2024

лесных насаждений Хасавюртовское (лесничество)
Республика Дагестан (субъект Российской Федерации)

Способ лесопатологического обследования: 1. Визуальный
2. Инструментальный

Место проведения:

Участковое лесничество	Урочище (дача)	Квартал	Выдел	Площадь выдела, га	Лесопатологический выдел	Площадь лесопатологического выдела, га
Андрейаульское	-	6	25	1,5	-	-

Лесопатологическое обследование проведено на общей площади 1,5 га.

Кадастровый номер участка: ---

(для участков, предоставленных в постоянное (бессрочное) пользование, аренду)

Документ о праве пользования: -

(тип документа о праве пользования, дата, номер, вид разрешенного использования)

2. Инструментальное (детальное) обследование лесных насаждений.

2.1 . Лесничество Хасавюртовское
Участковое лесничество Андрейаульское
Урочище (дача) - Квартал 6 Выдел 25
Лесопатологический выдел -

Наличие ограничений или особенностей участка, влияющих на назначение СОМ:

(отметка о наличии ООПТ, ОЗУ, водоохранной зоны, радиоактивного загрязнения лесов, угрозы возникновения очагов вредных организмов или пожарной опасности в лесах)

2.2. Фактическая таксационная характеристика лесного насаждения

не соответствует таксационному описанию.

Причины несоответствия:

давность лесоустройства 10 и более лет.

Ведомость лесных участков с выявленными несоответствиями таксационным описаниям приведена в приложении 1 к данному Акту.

2.3. Состояние насаждений:

<i>устойчивое (СКС <1,50)</i>	<input type="checkbox"/>
<i>с нарушенной устойчивостью (СКС ≥1,51-≤4,50)</i>	<input checked="" type="checkbox"/>
<i>с утраченной устойчивостью (СКС ≥4,51)</i>	<input type="checkbox"/>

2.4. Средневзвешенная категория состояния 2,32

Причины ослабления, повреждения насаждения:

гнили стволые (код 350). Данные причины определены по следующим признакам:

2.4.1 Заселено (отработано) стволовыми вредителями:

Вид вредителя	Порода	Встречаемость заселенных деревьев, % от запаса породы	Встречаемость отработанных деревьев, % от запаса породы	Степень заселения лесного насаждения
1	2	3	4	5
-	-	-	-	-
-	-	-	-	-
-	-	-	-	-
-	-	-	-	-
-	-	-	-	-
-	-	-	-	-

2.4.2 Повреждено огнем:

Вид пожара	Порода	Состояние корневых лап		Состояние корневой шейки		Высушивающие луба		Обугленность древесины более 1/3 высоты ствола	
		% поврежденных огнем корней	% деревьев с данным повреждением	Обугленность древесины шейки по окружности	% деревьев с данным повреждением	по окружности (1/4; 1/2; 3/4; более 3/4)	% деревьев с данным повреждением	по окружности ствола (< 1/2; > 1/2)	% деревьев с данным повреждением
1	2	3	4	5	6	7	8	9	10
-	-								
-	-								
-	-								
-	-								
-	-								

2.4.3 Поражено болезнями:

Болезнь/возбудитель	Порода	Встречаемость % от запаса насаждения	Степень поражения лесного насаждения (слабая, средняя, сильная)
1	2	3	4
Гнили стволовые	БР	16,2	слабая
Гнили стволовые	ДЧН	9,1	-
Гнили стволовые	А	4,8	-
-	-	-	-
-	-	-	-
-	-	-	-

2.5. Выборке подлежит 5,3 % деревьев по запасу, в том числе:

без признаков ослабления 0 %, Причины назначения: _____

ослабленных 0 %, Причины назначения: _____

сильно ослабленных 0 %, Причины назначения: _____

усыхающих 0 %, Причины назначения: _____

свежего сухостоя 0 %, Причины назначения: _____

свежего ветровала 0 %, Причины назначения: _____

свежего бурелома 0 %, Причины назначения: _____

старого сухостоя 5,3 %, Причины назначения: _____

старого ветровала 0 %, Причины назначения: _____

старого бурелома 0 %.

2.6. Полнота лесного насаждения после уборки деревьев, подлежащих рубке, составит: 0,6.

Критическая полнота для данной категории лесных насаждений и преобладающей породы составляет: не лимитируется

ЗАКЛЮЧЕНИЕ к инструментальному обследованию участка.

С целью предотвращения негативных процессов, снижения ущерба от их воздействия назначено: проведение не требует мероприятий на площади 1,5 га.

Участковое лесничество	Урочище (дача)	Квартал	Выдел	Площадь выдела, га	Лесопатологический выдел	Площадь лесопатологического выдела	Вид мероприятия	Площадь мероприятия, га	Породы	Доля выбираемой древесины по запасу, %	Рекомендуемый срок проведения мероприятия
1	2	3	4	5	6	7	8	9	10	11	12
Андрейяулское	-	6	25	1,5	-	-	не требует мероприятий	-	-	-	-

Ведомость временной пробной площади и абрис участка прилагаются (приложение 2 и 3 к Акту).

РЕКОМЕНДАЦИИ по проведению мероприятий, не относящихся к мероприятиям по предупреждению распространения вредных организмов нет.

Дата проведения ЛПО: 18.10.2024 года.

Дата составления документа: 09.11.2024 года.

Дата повторного составления документа: 28.12.2024

Исполнитель работ по проведению лесопатологического обследования
Фамилия, имя и отчество (при наличии) Лашицкая Татьяна Андреевна

Организация филиал ФБУ "Рослесозащита" - "ЦЗЛ Республики Дагестан"

Должность Ведущий инженер

Подпись _____

Телефон _____

8(8722)51-76-74



Результаты проведения лесопатологического обследования лесных насаждений

за октябрь 2024 г.

Субъект Российской Федерации: _____

Республика Дагестан

Лесничество (лесопарк): _____

Хасавюртовское

Участковое лесничество: _____

Андрейаульское

Урочище (лесная дача): _____

-

1	2	3	4	5	6	7	8	Таксационная характеристика лесного насаждения									18	Распределение деревьев по категориям состояния, % от запаса												33	34	Назначенные мероприятия					
								9	10	11	12	13	14	15	16	17		без признаков ослабления		ослабленные		сильно ослабленные		усыхающие		27	28	29	30			31	32	35	36		
																		Н	Р	Н	Р	Н	Р	Н	Р												
6	25	1,5	Защитные	Леса, расположенные в пустынных, полупустынных, лесостепных, лесотундровых зонах, степях, горах	нет	-	-	5БР3А2ДЧН+БЯР	Всего	49	7	12*	СВДЧ	0,6	5	50*	77	31,9		29,8		20,2		12,8										350.	5,3	не требует мероприятий	-
									БР	-	-	-	-	-	-	-	24	40,0		17,5		20,0		17,5										5,0			
									А	-	-	-	-	-	-	-	35	38,6		22,6		12,9		16,2										9,7			
									ДЧН	-	-	-	-	-	-	-	12			66,7		33,3															
									БЯР	-	-	-	-	-	-	-	6	100,0																			
										-	-	-	-	-	-	-																					
										-	-	-	-	-	-	-																					
										-	-	-	-	-	-	-																					
										-	-	-	-	-	-	-																					

Условные обозначения: Н - деревья не подлежат рубке; Р - деревья подлежат рубке; * - несоответствие показателя таксационному описанию.

Исполнитель работ по проведению лесопатологического обследования:

Фамилия, имя и отчество (при наличии) _____

Лаикул Татьяна Андреевна

Подпись _____

Дата составления документа _____

09.11.2024



**Ведомость
лесных участков с выявленными несоответствиями таксационным описаниям**

Субъект Российской Федерации: Республика Дагестан Лесничество (лесопарк): Хасавюртовское
 Участковое лесничество: Андреяульское Урочище (лесная дача): -

1	2	3	4	5	6	7	8	9	10	Таксационная характеристика									Заложено пробных площадей	
										11	12	13	14	15	16	17	18	19	20	21
2005	6	25	1,5	Защитные	Леса, расположенные в пустынных, полупустынных, лесостепных, лесотундровых зонах, степях, горах	нет	ТО	-	-	5БР3А2ДЧН+ БЯР	Берест	30	7	8	СВДЧ	0,6	5	40		
							Ф	-	-	5БР3А2ДЧН+ БЯР	Акация	49	7	12	СВДЧ	0,6	5	50		

Условные обозначения

ТО - таксационные описания

Ф - фактическая характеристика лесного насаждения

Исполнитель работ по проведению лесопатологического обследования:

Фамилия, имя и отчество (при наличии)

Лаикул Татьяна Андреевна

Подпись



ВРЕМЕННАЯ ПРОБНАЯ ПЛОЩАДЬ № 1

1.1 Субъект Российской Федерации: Республика Дагестан
Лесничество Хасавюртовское
Участковое лесничество: Андрейаульское
Урочище (дача): -
Квартал 6 Выдел 25 Площадь выдела 1,5 га.
Лесопатологический выдел: - Площадь лесопатологического выдела -

1.2 Метод перече́та: ленточная пробная площадь.

Количество лент / площадок: 1
Размеры площадок (длина x ширина/радиус): 100x20 м.
Размер временной пробной площади: Размер временной пробной площади: 0,2 га.

1.3 Фактичекая таксационная характеристика насаждения:

Состав: 5БРЗА2ДЧН+БЯР возраст 49 лет тип леса СВДЧ
полнота 0,6; бонитет 5; запас на га 50 кбм.
возобновление отсутствует.

1.4 Номер очага вредных организмов: б/н.

Тип очага вредных организмов: -

Фаза развития очага вредных организмов: -

1.5 Причина ослабления, повреждения насаждения и время:

гнили ствольные (код 350). Время повреждения: гг. Состояние насаждения: ослабленное, Средневзвешенная категория состояния насаждения: 2,32.

1.6 Назначенные мероприятия: не требует мероприятий.

Исполнитель работ по проведению лесопатологического обследования:

Фамилия, имя
и отчество (при наличии) Лашкул Татьяна Андреевна Подпись

Дата составления документа: 09.11.2024 года.



ВЕДОМОСТЬ ПЕРЕЧЕТА ДЕРЕВЬЕВ

Итоговая ведомость по насаждению. СКС насаждения: 2,32.

Ступени толщины см	Количество деревьев по категориям состояния, шт.																Всего	
	1		2		3		4		5		5 (а,б,в)			5 (г,д,е)			шт./ куб.м.	в т.ч. подлежит рубке, %
	Н	З	Н	З	Н	З	Н	З	Н	З	Н	З	О	Н	З	О		
1	2	3	4	5	6	7	8	9	10	11	12	13	14	15	16	17	18	19
8	12		3	2	1		3			1					1		22/ 0,66	1,3
12	9		4	2	3	2	2	1		1					1		24/ 1,92	1,3
16	6		4	2	3	2		3	1	1				1	1		22/ 3,74	2,6
20	3		1	1	1	1		1									8/ 2,4	
24			1														1/ 0,47	
-																	0/ 0	
-																	0/ 0	
-																	0/ 0	
-																	0/ 0	
-																	0/ 0	
итого, шт	30		13	7	8	5	5	5	1	3				1	3		77	5,2
итого, куб.м.	3,0		1,9	0,9	1,1	0,8	0,3	0,9	0,2	0,3				0,2	0,3		9,4	5,3
итого, куб.%	31,9		20,2	9,6	11,7	8,5	3,2	9,6	2,1	3,2				2,1	3,2		100	5,3

Порода1: БР. СКС породы: 2,3.

Ступени толщины см	Количество деревьев по категориям состояния, шт.																Всего	
	1		2		3		4		5		5 (а,б,в)			5 (г,д,е)			шт./ куб.м.	в т.ч. подлежит рубке, %
	Н	З	Н	З	Н	З	Н	З	Н	З	Н	З	О	Н	З	О		
1	2	3	4	5	6	7	8	9	10	11	12	13	14	15	16	17	18	19
8	1																1/ 0,03	
12	3		1			2		1									7/ 0,56	
16	4		2			2		2	1					1			11/ 1,87	4,2
20	2		1			1		1									5/ 1,5	
-																	0/ 0	
-																	0/ 0	
-																	0/ 0	
-																	0/ 0	
-																	0/ 0	
итого, шт	10		4			5		4	1					1			24	4,2
итого, куб.м.	1,6		0,7			0,8		0,7	0,2					0,2			4,0	5,0
итого, куб.%	40		17,5			20		17,5	5					5			100	5

Порода2: А. СКС породы: 2,36.

Ступени толщины см	Количество деревьев по категориям состояния, шт.																Всего	
	1		2		3		4		5		5 (а,б,в)			5 (г,д,е)			шт./ куб.м.	в т.ч. подлежит рубке, %
	Н	З	Н	З	Н	З	Н	З	Н	З	Н	З	О	Н	З	О		
1	2	3	4	5	6	7	8	9	10	11	12	13	14	15	16	17	18	19
8	6		3		1		3			1					1		14/ 0,42	2,8
12	5		3		2		2			1					1		13/ 1,04	2,9
16	2		2		1			1	1						1		7/ 1,19	2,9
20	1																1/ 0,3	
-																	0/ 0	
-																	0/ 0	
-																	0/ 0	
-																	0/ 0	
-																	0/ 0	
итого, шт	14		8		4		5	1		3					3		35	8,6
итого, куб.м.	1,2		0,7		0,4		0,3	0,2		0,3					0,3		3,1	9,7
итого, куб.%	38,6		22,6		12,9		9,7	6,5		9,7					9,7		100	9,7



Широта: 43.275918°

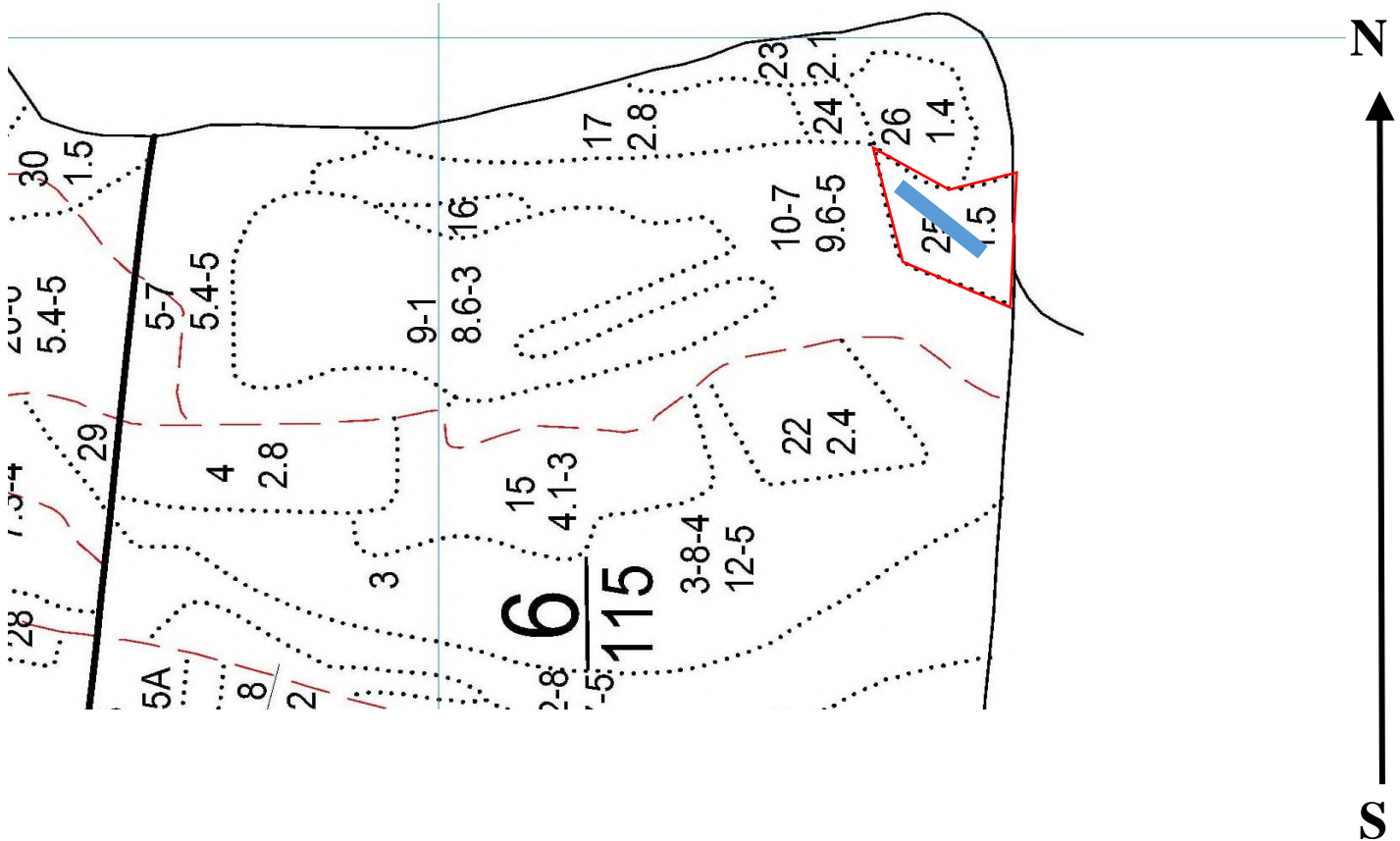
Долгота: 46.796068°

Описание: Андрейаульское участковое лесничество квартал 6 выдел 25

Дата съемки: 18.10.2024

Абрис участка леса

Масштаб 1:5000



Условные обозначения:		граница выдела		ленты перечета		-
-----------------------	--	----------------	--	-------------------	--	---

№ квартала	№ выдела	№ ЛП выдела	Размеры ленты (круговой площадки) перечета				Координаты ПП			
			№ ленты	Длина, м	Ширина, м	Радиус, м	Площадь, га			
6	25	-	1	100	20	-	0,20	43.275900°	46.795989°	
									43.276806°	46.796119°

Пространственное размещение лесогатол

Номера точек	Координаты	Длина, м
1->1		

Исполнитель работ по проведению лесопатологического обследования:

Фамилия, имя
и отчество (при наличии)

Лаишул Татьяна Андреевна Подпись

Дата составления документа:

09.11.2024 года.